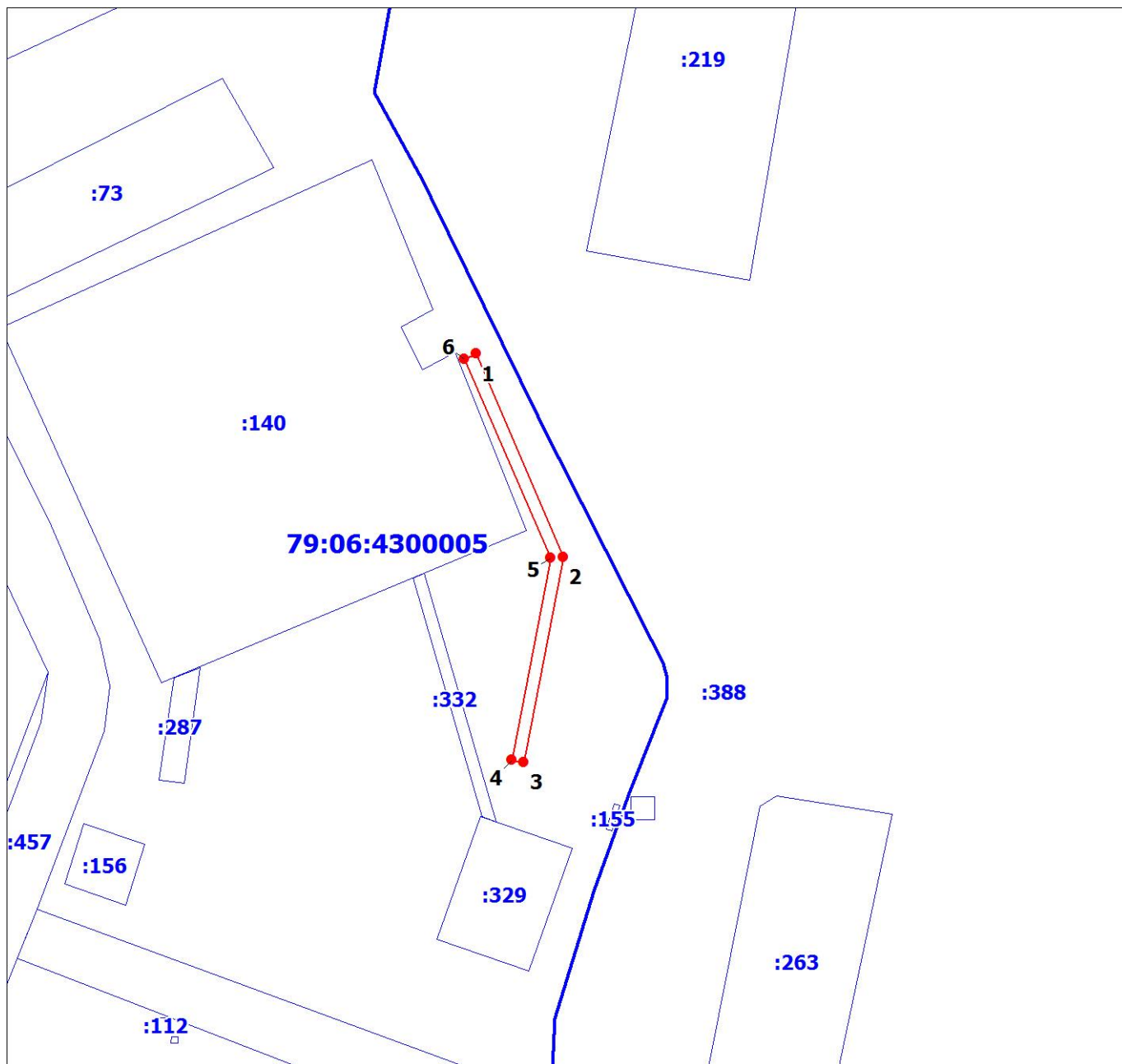


СХЕМА РАСПОЛОЖЕНИЯ ГРАНИЦ ПУБЛИЧНОГО СЕРВИТУТА

объекта электросетевого хозяйства «ВЛЛ-0,4 кВ для технологического присоединения потребителя
Детский сад №74 с. Камышовка МБДОУ, Договор-счет № ТПр 677/20 от 06.08.20»



Масштаб 1:1000

Условные обозначения:

- - границы публичного сервитута
- - границы земельных участков, сведения о которых содержатся в ЕГРН; границы кадастровых кварталов
- 2 - обозначение характерной точки границы публичного сервитута
- :38 - обозначение земельных участков, сведения о которых содержатся в ЕГРН
- 79:06:4000007 - кадастровый номер кадастрового квартала

ОПИСАНИЕ ГРАНИЦ ПУБЛИЧНОГО СЕРВИТУТА

объекта ВЛИ-0,4 кВ для технологического присоединения потребителя Детский сад №74 с. Камышовка
МБДОУ, Договор-счет № ТПр 677/20 от 06.08.20

Местоположение публичного сервитута	Еврейская автономная область, Сидовичский район, с. Камышовка	
Площадь публичного сервитута	135кв.м., из них: - на землях государственной и муниципальной собственности – 135кв.м.	
Система координат	СК-63 зона 5	
Метод определения координат характерной точки	Аналитический метод	
Средняя квадратическая погрешность положения характерной точки (Mt), м	0.1	
Перечень характерных точек		
Обозначение характерных точек границ	Координаты, м	
	X	Y
1	2	3
1	5363268.55	5366121.97
2	5363235.94	5366135.95
3	5363203.08	5366129.67
4	5363203.46	5366127.71
5	5363235.83	5366133.91
6	5363267.75	5366120.13
1	5363268.55	5366121.97